

INWESTOR:



**Szkoła Główna  
Gospodarstwa Wiejskiego**  
Ul. Nowoursynowska 166  
02-787 Warszawa

JEDNOSTKA  
PROJEKTOWA:



**BBC Best Building  
Consultants**  
Sp. z o.o. Sp. k.  
Ul. Aleje Jerozolimskie 155  
02-326 Warszawa  
T : +48 530 272 155  
[biuro@bbconsultants.pl](mailto:biuro@bbconsultants.pl)

**PROJEKT WYKONAWCZY – TOM II**

**TECHNOLOGIA**

**TYTUŁ:**

**BUDOWA BUDYNKU LABORATORYJNO – DYDAKTYCZNEGO WRAZ Z  
ZAPLECZEM TECHNICZNYM I INFRASTRUKTURĄ TOWARZYSZĄCĄ, CIĄGAMI  
KOMUNIKACYJNYMI I ZAGOSPODAROWANIEM TERENU**

**NAZWA INWESTYCJI:**

Budowa Obiektu Laboratoryjno – Dydaktycznego wraz z zapleczem technicznym, infrastrukturą towarzyszącą, przyłączami, ciągami komunikacyjnymi i zagospodarowaniem terenu

**ADRES INWESTYCJI:**

ul. Nowoursynowska 159  
02-782 Warszawa  
działka nr 114/2 z obrębu 1-10-12

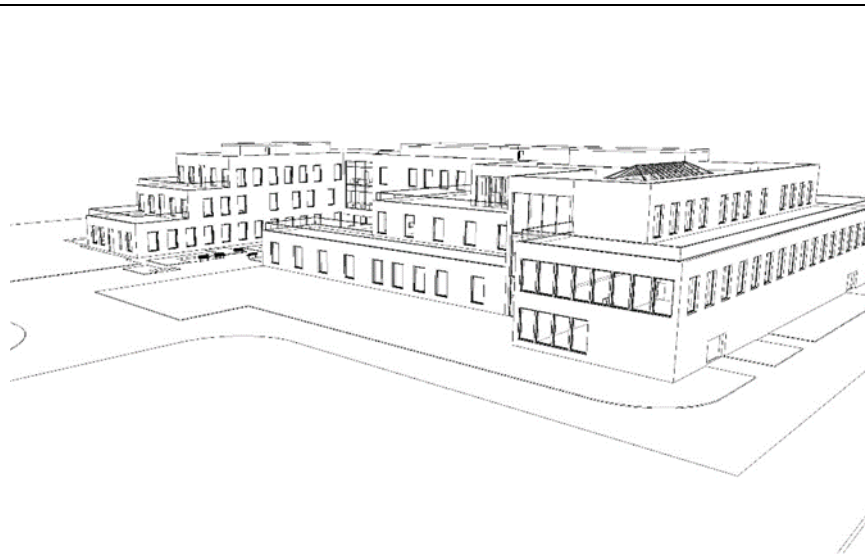
**KATEGORIA OBIEKTU BUDOWLANEGO:**

**Kategoria IX-** budynki nauki i oświaty, laboratoria i placówki badawcze

**Kategoria XVI-** budynki biurowe i konferencyjne

**Kategoria XVII-** gastronomii i usług, bary

**Kategoria XXVI-** sieci, jak: elektroenergetyczne, telekomunikacyjne, gazowe, ciepłownicze, wodociągowe, kanalizacyjne oraz rurociągi przesyłowe



**LIPIEC 2020**

SPECJALIZACJA	AUTOR - PROJEKTANT	NUMER UPRAWNIENI	PODPIS
Technologia	inż. Jacek Pomietło		